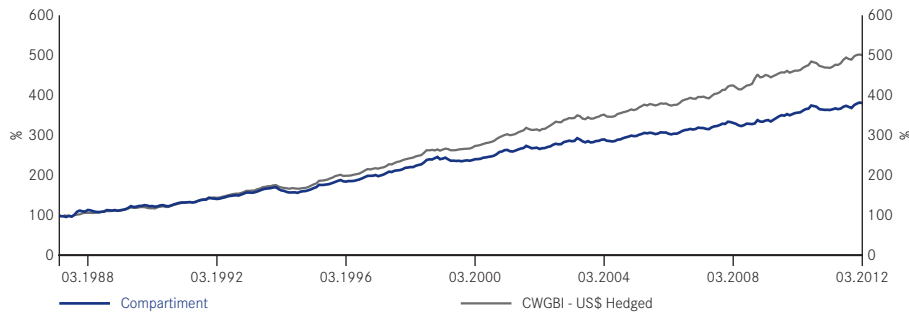


Global Government Bond Fund

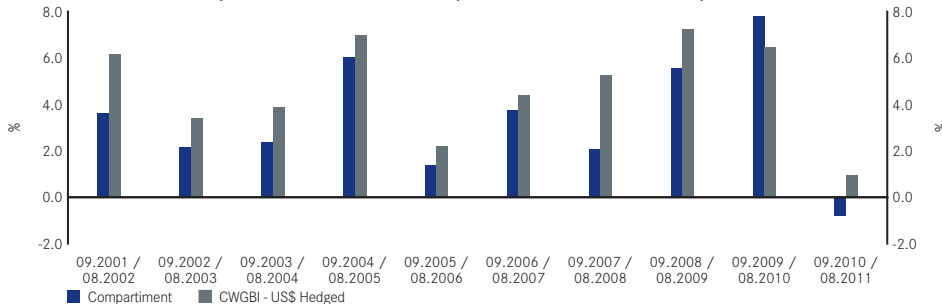
Evolution de la VNI (depuis lancement) - Actions de catégorie A de capitalisation en US\$



Performance actuarielle *

	1 an %	Annualisé (3 ans) %	Annualisé (5 ans) %	Annualisé (10 ans) %	Depuis la création %
Actions de catégorie A	4.8	4.2	3.6	3.7	5.5
CWGBI - US\$ Hedged ⁽³⁾	6.9	3.6	4.8	4.9	6.7

Performance annuelle par année fiscale en US\$ (hors frais d'entrée et T.O.B.)



*La performance passée ne constitue aucune garantie pour le futur. La performance indiquée est telle qu'établie en date de ce document en US\$ et est calculée annuellement selon une méthode actuarielle avec réinvestissement des revenus et nette des frais annuels (ratio des frais totaux) à la charge du compartiment, exception faite des frais et commissions à la charge de l'investisseur (frais d'entrée, taxe sur les opérations de bourse).

Devise de référence Dollar US		Compartiment obligations de la SICAV Luxembourgeoise BlackRock Global Funds (BGF)
Universe d'investissement		Global
Universe d'invest. Grade	Gov. & Supra-souveraines	Global Government Bond
	Obligations Corporate	
Haut rendement		
Duration moyenne		> 3 ans
Devise de couverture		Dollar US

Notations

S&P Fund Management Rating A

Standard & Poor's est une agence indépendante qui évalue les compartiments sur la base d'une analyse qualitative et quantitative et, lorsque cela est approprié, attribue une notation entre A et AAA, AAA étant la meilleure. Se reporter au site Internet www.funds-sp.com pour plus de renseignements ou contacter les services financiers de BlackRock en Belgique.

Informations sur le compartiment

Statut	Compartiment de la SICAV BGF ⁽²⁾
Gestionnaire	Scott Thiel / Yoni Sapposh
Date de lancement	13.05.1987
Date de lancement du Compartiment A USD	13.05.1987
Devise de base	US\$
Devises de négociations supplémentaires	;
Indice de référence	CWGBI - US\$ Hedged ⁽³⁾
Morningstar Catégorie	Global Bond - USD Hedged
Actifs du compartiment (millions)	US\$524,1
Maturité Moyenne (en années)	9.3
Duration Moyenne (en années)	5.9
Rendement Moyen à Maturité (%)	2.5

Codes

ISIN	LU0006061385
Bloomberg	MIGSDGI LX
Reuters	001184962X.LU

Informations sur le compartiment

Opérations	
Fréquence de transactions	Quotidien, basé sur le forward pricing
Paiement	Date de transaction + 3
Commissions (Actions de catégorie A)	
Frais d'entrée (maximum)**	5
Commission de gestion annuelle	0.75

** L'investisseur doit se reporter au listing tarifaire décrit dans le supplément du prospectus actuel destiné aux investisseurs belges pour les frais d'entrée en vigueur auprès de nos partenaires commerciaux (distributeurs). Les frais d'entrée maximum pour l'investisseur sont de 5% de la Valeur Nette D'Inventaire. Aucun frais de sortie n'est appliqué. Se reporter au supplément du prospectus actuel destiné aux investisseurs belges pour les frais d'entrée en vigueur auprès de nos partenaires commerciaux (distributeurs) en Belgique.

Objectif d'Investissement

Le Compartiment Global Government Bond Fund cherche à réaliser une croissance du capital. Le Compartiment investit au moins 70 % du total de son actif net dans des titres à revenu fixe négociables de bonne qualité émis par des gouvernements et leurs organismes, dans le monde entier. Le risque de change est géré avec souplesse.

⁽¹⁾ Cet indicateur de risque est calculé selon la méthodologie "BEAMA". ⁽²⁾ La SICAV Merrill Lynch International Investment Funds (MLIIF) a été renommée BlackRock Global Funds (BGF) le 28 avril 2008. La Valeur Nette d'Inventaire des compartiments de la SICAV, et de fait les revenus qui en découlent évoluent et ne sont pas garantis. Les fluctuations de change peuvent entraîner la hausse ou la baisse de la valeur des investissements. Les fluctuations peuvent être particulièrement marquées dans le cas d'un compartiment volatil et la valeur d'un investissement peut chuter soudainement de façon importante. Le montant initial de l'investissement peut ne pas être récupéré. Sources: Compartiments - BlackRock Investment Management (UK) Limited (BIM(UK)), Indices - Datastream; Quartiles - S&P Morningstar. ⁽³⁾ L'indice de référence n'est mentionné qu'à titre indicatif. L'objectif d'investissement ne consiste pas à répliquer l'indice de référence. Pour de plus amples informations, veuillez vous reporter au prospectus simplifié.

Global Government Bond Fund

suite

Composition du compartiment

Répartition géographique

	Compartiment vs. Indice de référence	%
Europe	36.3/28.8	
Etats-Unis	27.5/28.0	
Japon	22.7/31.3	
Royaume-Uni	5.2/5.5	
Australie	4.3/1.0	
Canada	2.4/2.0	
Trésorerie & Equivalents	1.2/0.0	
Autres	0.4/2.8	
Danemark	0.0/0.6	

Notations financières

	Compartiment vs. Indice de référence	%
AAA	45.2/55.2	
AA	26.4/33.1	
A	19.0/10.5	
BBB	4.4/1.2	
BB	3.0/0.0	
Trésorerie & Equivalents	1.2/0.0	
B	0.7/0.0	
Non-cotés	0.1/0.0	

Maturité

	Compartiment vs. Indice de référence	%
5-10 ans	41.3/27.9	
0-5 ans	32.2/48.1	
20 ans	14.3/11.0	
10-20 ans	12.2/13.0	

Duration

	Compartiment vs. Indice de référence	%
0-5 ans	44.4/51.0	
5-10 ans	33.4/28.5	
10-20 ans	22.2/18.8	
20 ans	0.0/1.7	

Allocation d'actifs - Position active

Répartition géographique

	Compartiment vs. Benchmark	%
Europe	7.5	
Etats-Unis	-0.5	
Japon	-8.6	
Royaume-Uni	-0.3	
Australie	3.3	
Canada	0.4	
Trésorerie & Equivalents	1.2	
Autres	-2.4	
Danemark	-0.6	

Notations financières

	Compartiment vs. Benchmark	%
AAA	-10.0	
AA	-6.7	
A	8.5	
BBB	3.2	
BB	3.0	
Trésorerie & Equivalents	1.2	
B	0.7	
Non-cotés	0.1	

Maturité

	Compartiment vs. Benchmark	%
5-10 ans	13.4	
0-5 ans	-15.9	
20 ans	3.3	
10-20 ans	-0.8	

Duration

	Compartiment vs. Benchmark	%
0-5 ans	-6.6	
5-10 ans	4.9	
10-20 ans	3.4	
20 ans	-1.7	

10 valeurs principales

	%
JAPAN (GOVT OF) 10YR # 309 1.1 06/20/2020	7.6
JAPAN (GOVT OF) 20-YR # 99 2.1% 20 Dec 2027	7.5
JAPAN (GOVT OF) # 318 10-YR 1 09/20/2021	3.8
BUONI POLIENNALI DEL TESORO 4.75 09/15/2016	2.6
GERMANY (FEDERAL REPUBLIC OF) 3.25 07/04/2021	2.5
TREASURY NOTE (OLD) 2.125 08/15/2021	2.5
TREASURY NOTE (OLD) 0.25% 15 FEB 2015	2.3
Italy (Republic of) 4% 09/01/2020	2.0
Italy (Republic of) 4.25% 15 October 2012	2.0
JAPAN (GOVT OF) 20YR # 130 1.8 09/20/2031	2.0
Total	34.8

Publication de la valeur nette d'inventaire

www.blackrock.be

De Tijd/www.beama.be

Les frais d'entrée maximum pour l'investisseur sont de 5% de la Valeur Nette D'Inventaire. Aucun frais de sortie n'est appliqué. Se reporter au supplément du prospectus actuel destiné aux investisseurs belges pour les frais d'entrée en vigueur auprès de nos partenaires commerciaux (distributeurs) en Belgique. Depuis le 01.01.08, la taxe sur les opérations de Bourse en cas de sortie ou de conversion sur les actions de capitalisation est de 0,5% (max. € 750). Un investisseur qui investit dans un compartiment de distribution BGF est soumis à un précompte mobilier de 15% sur les dividendes. Le compartiment est soumis à la loi programme du 27 décembre 2005. Depuis le 01.01.08, l'investisseur particulier qui rentre dans un compartiment de capitalisation qui est investi à plus de 40% dans des obligations ou dans un compartiment obligations, est soumis à un précompte mobilier de 15% aussi bien sur les intérêts que les plus-values diminuées des moins-values. BlackRock Global Funds (BGF) est une société d'investissement à capital variable (SICAV) de droit luxembourgeois et limitée à la juridiction Européenne. La SICAV a le statut ICBF et ses compartiments sont appropriés pour leur commercialisation en Belgique. La SICAV BGF est uniquement disponible pour les investisseurs qui ne sont pas citoyens et/ou résidents des Etats-Unis. Les propos exprimés au sein du présent document ne constituent en rien un conseil d'investissement ou une recommandation d'une quelconque nature, pas plus qu'une offre de souscription aux parts des compartiments BGF. Les souscriptions aux compartiments BGF ne sont valables que sur la base du prospectus actuel (accompagné du supplément destiné aux investisseurs belges), le prospectus simplifié en vigueur et le dernier rapport annuel audité les derniers rapports financiers sur la SICAV BlackRock Global Funds. Ces documents sont disponibles gratuitement aux bureaux de nos partenaires commerciaux et de notre service financier, J.P. Morgan Chase Bank : Boulevard du Roi Albert II 1, B-1210 Bruxelles. Ces documents sont également disponibles gratuitement auprès de notre bureau de représentation BlackRock Investment Management (UK) Limited, succursale de Belgique, Regus Park Atrium, 11 Rue des Colonies, B-1000 Bruxelles.